



WALLENIUM

SYSTEMVÄGGAR

Wallenium är ett företag som utvecklar, säljer, tillverkar och installerar rörliga skiljeväggar och systemväggar. Vad vi erbjuder är ett modernt sätt att ge avskildhet, öppenhet och design till alla kontor, köpcentrum och offentlig miljö. Wallenium väggsystem kan effektivt anpassas till din organisations behov samtidigt som det främjar byggandets hållbarhet. Wallenium väggsystem är anpassningsbara på hundratals sätt för att säkerställa en verkligt imponerande och unik bas för dina organisations lokaler.

Våra styrkor är kontinuerlig produktutveckling och ett aktivt samarbete med inredare och arkitekter, till vilka vi erbjuder teknisk support för att utveckla lösningar. Vi har ett starkt samarbete med byggare, som uppskattar professionalism och samarbete.

Walleniums systemväggar VAL90 och MODULARE92 har ljudtestats vid VTT-researchcenter i Finland.

Tillsammans kan vi skapa varaktiga värden!
Wallenium teamet

Wallenium
Vana-Lõuna 39
10134 Tallinn, Estland
Tel: +372 6003 749
wallenium@wallenium.eu
www.wallenium.eu

VAL90

FLYTTBARA MODULÄRA MELLANVÄGG SYSTEM I MDF ELLER PLYWOOD PROFILER

Den flyttbara systemväggen VAL är en lämplig lösning för att skapa nya arrangemang i kontorslokaler och för att separera arbetsplatser, med hänsyn till de förändrande behoven i kontorslokaler. VAL har en modulär design som gör det enkelt att installera och eventuellt arrangera eller flytta. Designen, bredd och höjd på de systemväggarna tillverkas helt enligt formgivaren och slutkund (med begränsning till maxmått).

SYSTEMVÄGG VAL90

Modulerna är tillverkade av lackerade, målade eller fänerade MDF-profiler eller plywood profiler. Standardstorleken för båda typerna av profilerna är 30 x 92 mm, men beroende på kundernas behov, kan djupet av profilerna vara mellan 60–200 mm. Modulerna monteras (ram, paneler, tätningar, etc.) på Wallenium produktionsanläggning och på plats kan enkelt kopplas ihop. Systemväggen VAL90 kan installeras in i öppningar eller lämnas öppen upptill. Om den lämnas öppen, används en toppprofil (30 mm x 92 mm) på toppen av modulerna för att förstärka hela väggen. Dessutom kommer en 30–40 x 8 mm MDF list täcka omkretsen.

De maximala måtten för en modul är 1100 x 2800 mm.

HÖRNLÖSNING 90

Rätta vinklar fixeras med en 92 x 92 mm profil (eller i enlighet med djupet av profilen) profil (stolpe). I fallet med VAL90 systemevägg, kan en rätt vinkel också göras utan en stolpe och glaset möts i hörnet. Detta görs genom att skära av toppar och botten på profilerna vid 45-graders vinkel och förstärks med en gängad stång som är täckt av ett aluminiumrör.

DÖRRAR OCH BESLAG

Tillsammans med VAL systemväggar kan många olika typer av öppningar användas, vilka inkluderar: dörrar (med eller utan glas), dörrpaneler med specialmått, dubbelsidig dörrpanel, skjutdörrar och helglasdörrar. Dörrkarmen är normalt samma tjocklek som väggarnas djup som i allmänhet är 92 mm. Vid behov, kan djupet av dörrkarmen specifikt göras till rätt storlek. Alla lås, handtag, knoppar, dörrbeslag, etc., som är lämplig för en viss typ av dörr kan användas.

YTBEHANDLING OCH PANELER

Profiler, dörrar och paneler i VAL-systemet kan lackas, målas (enligt RAL och NCS kataloger), fänerade och infärgas.

Olika typer av glas kan användas inuti profilerna eller paneler som är målade, fänerade, lackerade eller tygbeklädda kan också användas.

Persienner, rullgardiner, etc., kan fästas på modulerna

SYSTEMVÄGG SOM HYLLVÄGG

VAL90 systemet kan anpassas så att väggarna kan användas som en hylla. För att göra detta, görs profilerna upp till 600 mm djupa. Glas eller andra typer av paneler är monterade antingen längs kanten eller i mitten av profilen, på detta sätt bildas hyllor antingen på en eller båda sidor av glaset/panelen. Genom att lägga till dörrar till hyllorna, kan man skapa garderober. På hyllmoduler med en bredd på över 900 mm, är två aluminiumrör installerade i mitten av profilen för att förstärka bärigheten av hyllan.

INSTALLATION

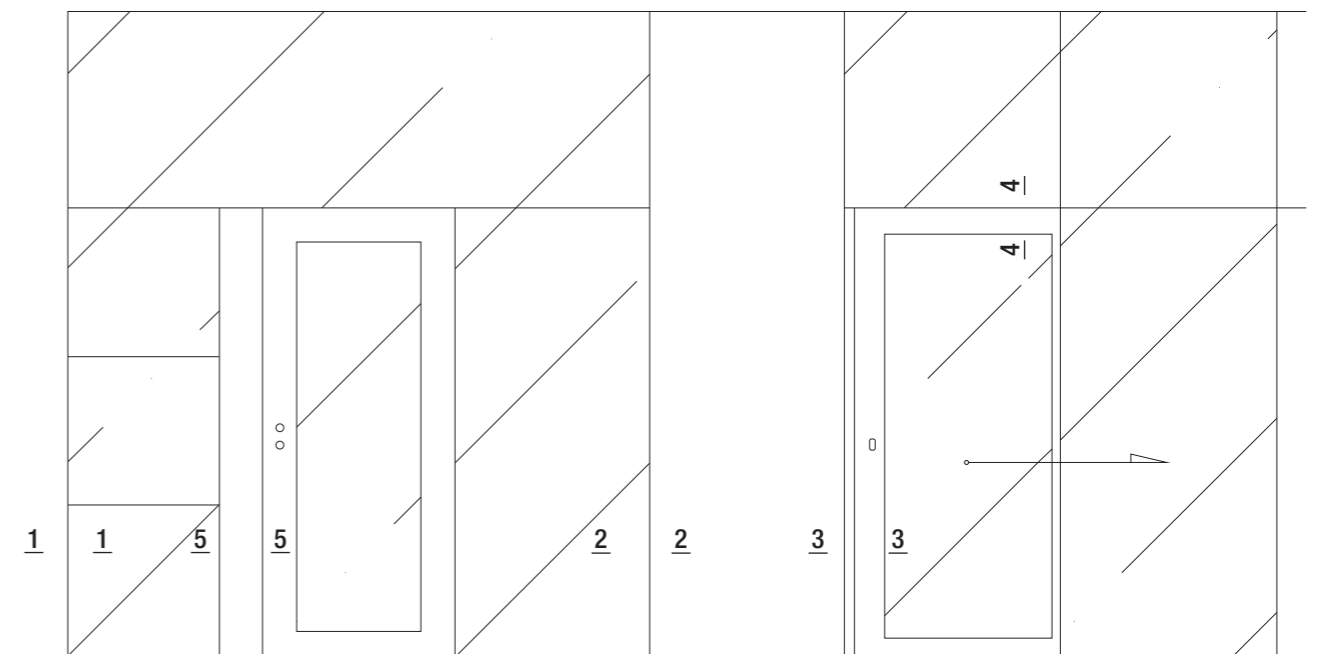
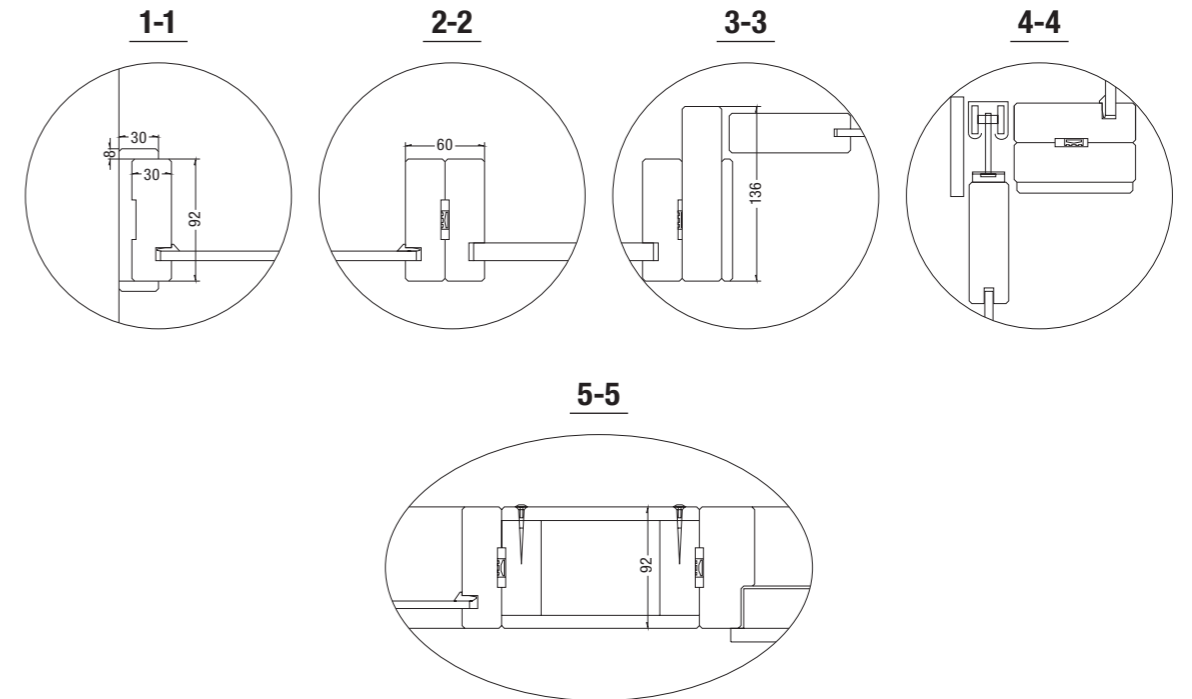
Den flyttbara systemväggen VAL är installerat i moduler, vilket gör installationen snabb och enkel. Mellan modulerna är en ljudisolering installerad enligt ljudkraven. Modulerna kan fästas i tak, väggar och golv, vid behov. Nätverk och elkablage kan installeras inuti spårerna i profilerna. För finavslutning, används lister eller silikon.

LJUDISOLERAT

VAL90	Rw (dB)		
	6 mm tempererad glas	6 + 6 laminerad glas	4 + 4 laminerad glas
	30	38	35

VTT

Finland, Espoo, 13.11.2008





VAL90

SYSTEM: VAL90 färgad MDF
FYLLNING: 6 mm tempererad glas, elpanel,
persienner, matt folie mönster, räcke



▲
SYSTEM: VAL90 färgad MDF
FYLLNING: 6 mm tempererad glas, matt folie mönster
HÖRNLÖSNING: Glashörna

▼
SYSTEM: VAL90 färgad MDF
FYLLNING: 6 mm tempererad glas, matt folie

MODULARE92/50

FLYTTBARA SYSTEMVÄGGAR GJORDA AV ALUMINIUM PROFILER

Det flyttbara systemväggen MODULARE92/50 är en lämplig lösning för att skapa nya kontorslokaler och separering av arbetsplatser, med hänsyn till de ständigt förändrande behoven i kontorslokaler. MODULARE har en modulär design som gör det enkelt att installera och om nödvändigt omarrangeras. Designen, bredd och höjd på de flyttbara systemväggarna tillverkas unikt efter önskemål ifrån formgivare och slutkund.

SYSTEMVÄGG MODULARE50

Modulerna är gjorda av 15 x 15 mm och 30 x 50 mm aluminiumprofiler. Modulerna monteras (ram, paneler, tätningar, etc.) på Wallenium produktionsanläggning och på plats kopplas de enkelt ihop med hjälp av en "klick"-metod utan användning av skruvar. Väggar i MODULARE50-systemet installeras alltid i öppningar och en speciell 52 x 30 mm U-profil täcker ändytan.

De maximala måtten på modulerna är 1000 x 2700 mm.

SYSTEMVÄGG MODULARE92

Modulerna är gjorda av 15 x 92 mm och 30 x 92 mm aluminiumprofiler. Modulerna monteras (ram, paneler, tätningar, etc.) på Walleniums produktionsanläggning och på plats kopplas de enkelt ihop med hjälp av huvudbultar eller med en "klick"-metod utan användning av skruvar. Väggen systemet MODULARE92 kan installeras in i öppningar eller lämnas öppen på toppen. Om den lämnas öppen, används en anslutningsprofil på toppen av modulerna för att förstyyva hela väggen. Dessutom kommer en 30 x 2 mm aluminiumskena att täcka ändytan.

De maximala måtten på modulerna är 1200 x 3000 mm.

HÖRNLÖSNINGAR 50/92

Rätvinkel fixeras med en 50 x 50 mm eller 92 x 92 mm profil (stolpe). I fallet med MODULARE92 systemet, kan en rätt vinkel också göras utan en stolpe och glaset möts i hörnet. Detta görs genom att skära av toppar och botten på profilerna i 45-graders vinkel och förstärks med en gängad stång som täcks av ett aluminiumrör.

DÖRRAR OCH BESLAG

Slagdörrar och skjutdörrar är gjorda av aluminiumprofiler med glas eller andra material.

Speciallösningar av glass eller MDF profiler i dörrarna kan användas i väggarna.

Det är möjligt att använda lås, handtag, knapp, beslag, etc., som är gjorda för dörrar i profilsystem.

OBS! Ljudtät skjutdörr (R'w 27 dB) – (se bild s. 18–19). Innefattar ljudisolerande glas, specialtätningar och automattrösklar.

YTBEHANDLING OCH PANELER

Ytbehandlingen av de MODULARE aluminiumprofiler är naturligt anodiserade eller lackade enligt RAL-färgskalan.

För att fylla modulerna kan olika typer av glas, och fanerade, lackerade eller tygklädda paneler med en maximal tjocklek på upp till 16 mm användas.

INSTALLATION

Den flyttbara systemväggen MODULARE installeras i moduler, vilket gör installationen snabb och enkel. Mellan modulerna sitter en ljudisolering installerad, enligt aktuella ljudkrav. Moduler kan vid behov fästas i tak, väggar och golv. El och nätverkskablage kan installeras inuti spårerna i profilerna.

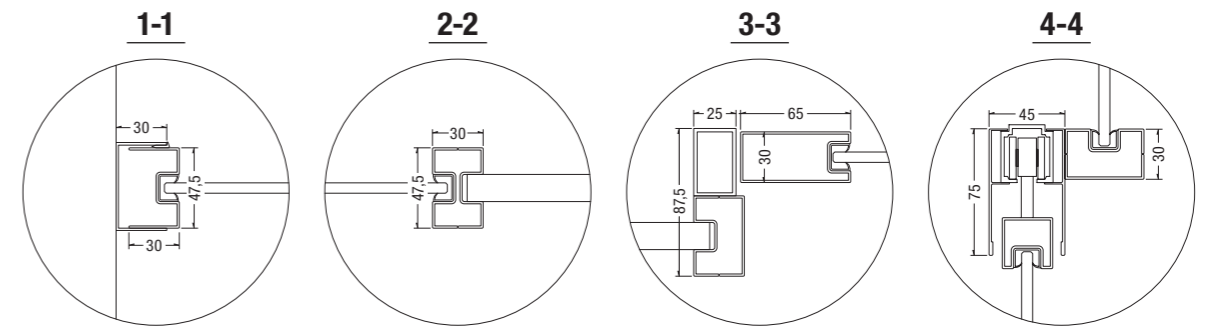
LJUDISOLERAT

MOD92	Rw (dB)		
	6 mm tempererad glas	6 + 6 laminerad glas	4 + 4 laminerad glas
	29	38	35

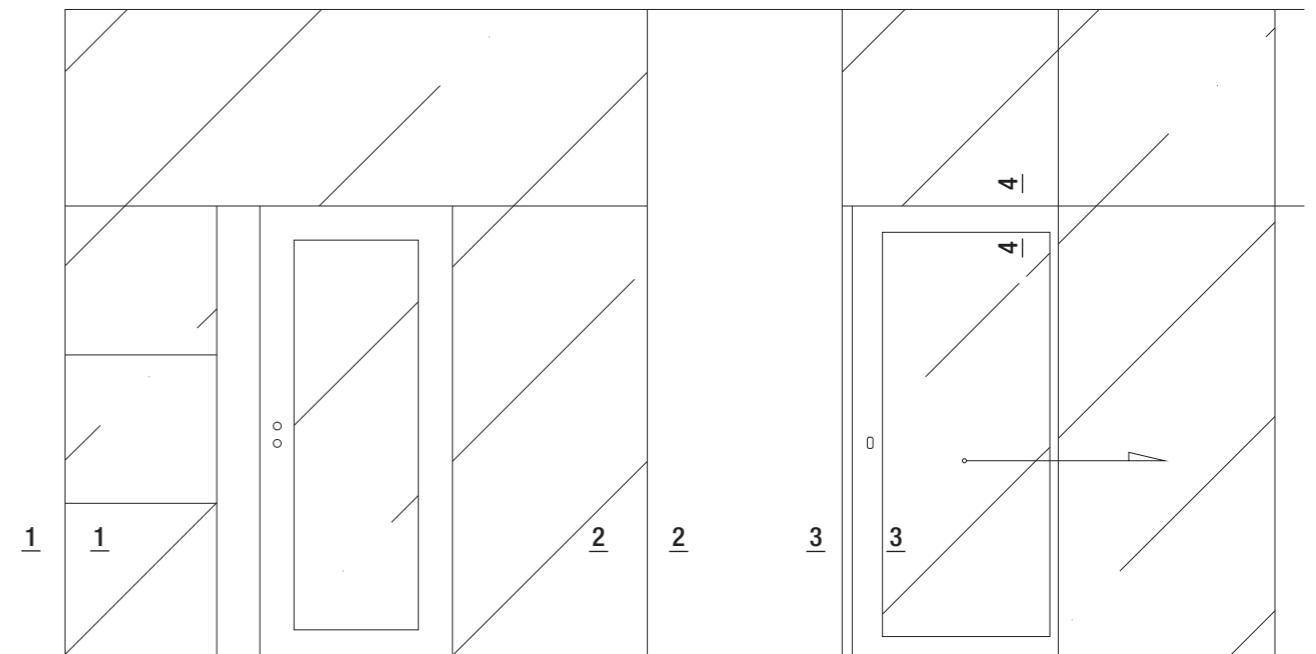
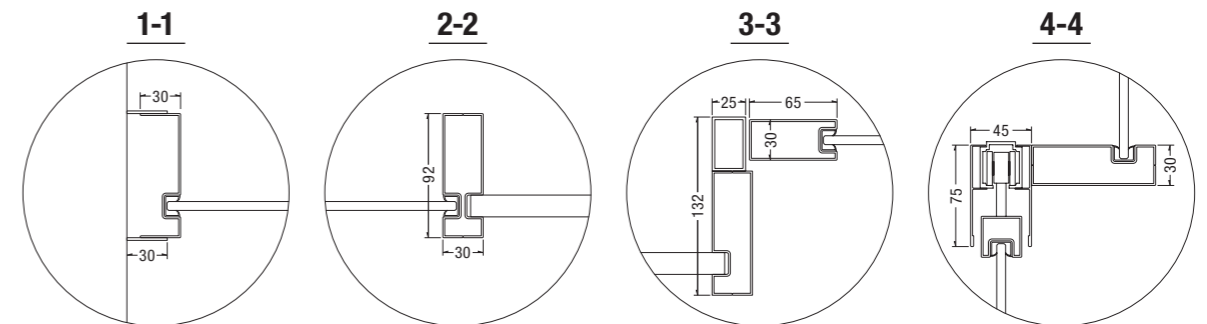
VTT

Finland, Espoo, 13.11.2008

MOD50



MOD92





MODULARE92/50

SYSTEM: MOD92 färgad aluminium
FYLLNING: 6 mm tempererad glas, persienner



▲
SYSTEM: TK + MOD50 skjutdorr, färgad aluminium
FYLLNING: 6 mm tempererad glas

▼
SYSTEM: MOD50 anodiserad aluminium
FYLLNING: 6 mm tempererad glas

▶▶ (s. 16-17)
SYSTEM: MOD92 färgad aluminium, VAL90 dörr
FYLLNING: 4 + 4 mm laminerad glas





◀▶
SYSTEM: MOD50 Ijudisolerad skjutdörr (R'w 27)
FYLLNING: 4 + 4 mm laminerad Ijudisolerad glas

MODULARE30

LÄTT FLYTTBAR SYSTEMVÄGG GJORDA AV ALUMINIUM PROFILER

Den lätta systemväggen MODULARE30 är en utmärkt lösning för att separera arbetsplatser. Detta system består av fristående moduler som är sammankopplade med benstöd och inte är fästa någon annanstans.

Modulerna tillverkas enligt kundens behov och är monterade (ramverk av aluminiumprofiler 30 x 30 mm, paneler, tätningar, etc.) på Wallenium produktionsanläggning. På plats är väggarna sammankopplade med huvudbultar.

För att säkerställa stabiliteten i väggarna, är det maximala modulmåttet 1000 x 1800 mm.

HÖRNLÖSNING 30

Räta vinklar fastställs av en 30 x 30 mm profil (stolpe). Vid alla andra hörnvinklar sker anslutningen med en rund 40 mm stolpe, vilket gör det möjligt att ändra vinkel mellan sammankopplade moduler när som helst.

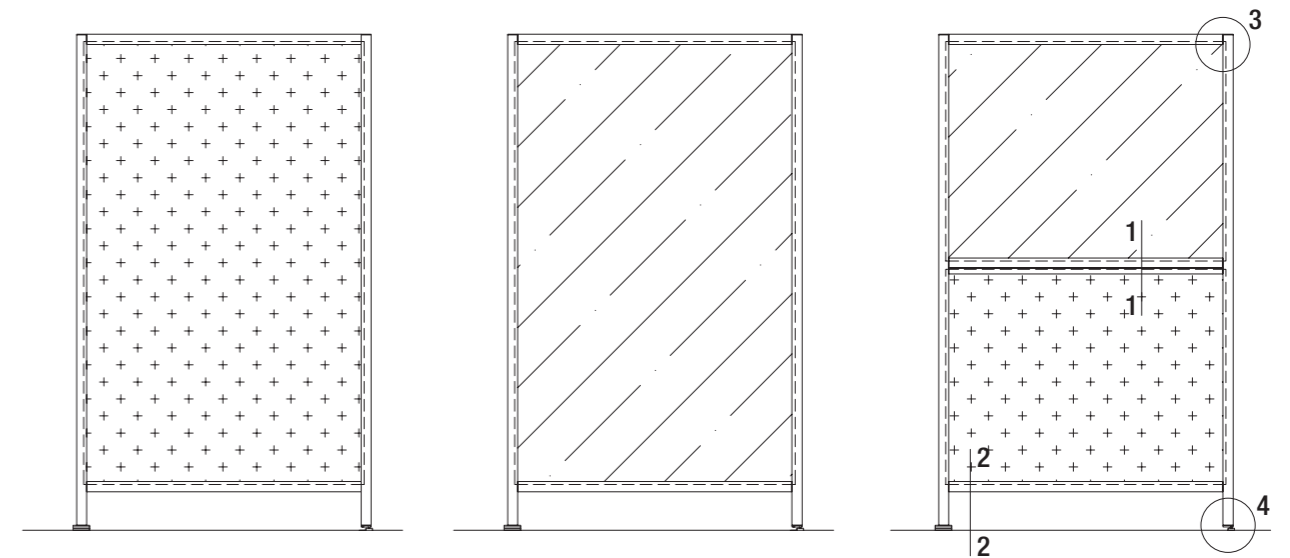
YTBEHANDLING OCH PANELER

Ytbehandlingen av MODULARE aluminiumprofiler är naturligt anodiserade eller målade enligt RAL-färgskalan.

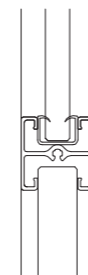
För att fylla modulerna kan material som, olika typer av glas, målade, fanerade, lackerade eller tygklädda paneler med en maximal tjocklek på upp till 16 mm användas.

INSTALLATION

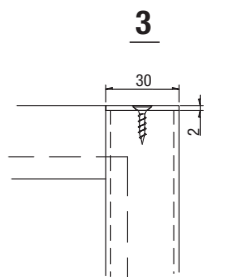
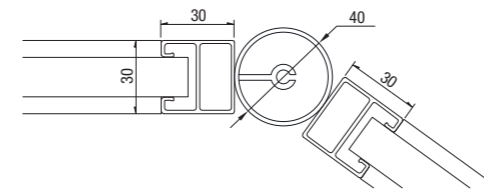
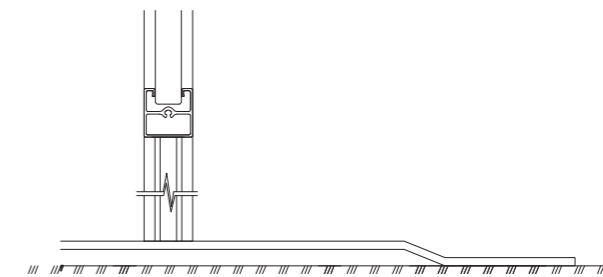
De lätta systemväggarna och anslutningar i hörnen är sammankopplade med ett speciellt åtdragningssystem som levereras med väggen, vilket gör installation och flytt enkelt.



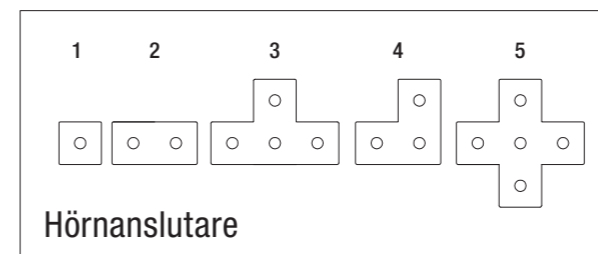
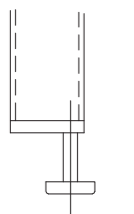
1-1



2-2



4





MODULARE30

SYSTEM: MOD30 anodiserad aluminium
FYLLNING: 4 + 4 mm laminerad opalglas



SYSTEM: MOD30 anodiserad aluminium
FYLLNING: Cara tyg

CHAT BOX



NEDMONTERBART LJUDISOLERAT RUM FÖR 1-4 PERSONER

Dagens klassiska förhandlingsrum används aktivt av såväl kunderna som den egna personalen. Kan man snabbt ändra dessa så kallade sedvanliga mötesrum storlek, funktion eller läge?

Ett stort förhandlingsrum används ofta av en enda person under ett telefonsamtal. Är det ändamålsenligt utnyttjande av lokalerna?

CHAT BOX

- Ett fristående, nedmonterbart, av vägg- och takmoduler bestående rum, som man utan större byggarbeten kan flytta till ett annat ställe.
- Enkelt att modifiera både till interiören och till exteriören - svarar mot behoven i ett modernt kontor.
- Ljudisolerat rum för att presentera idéer, för förhandlingar eller bara telefonsamtal.
- Finns i standard- eller specialmått alltefter kundens behov.

OLIKA MÖJLIGHETER

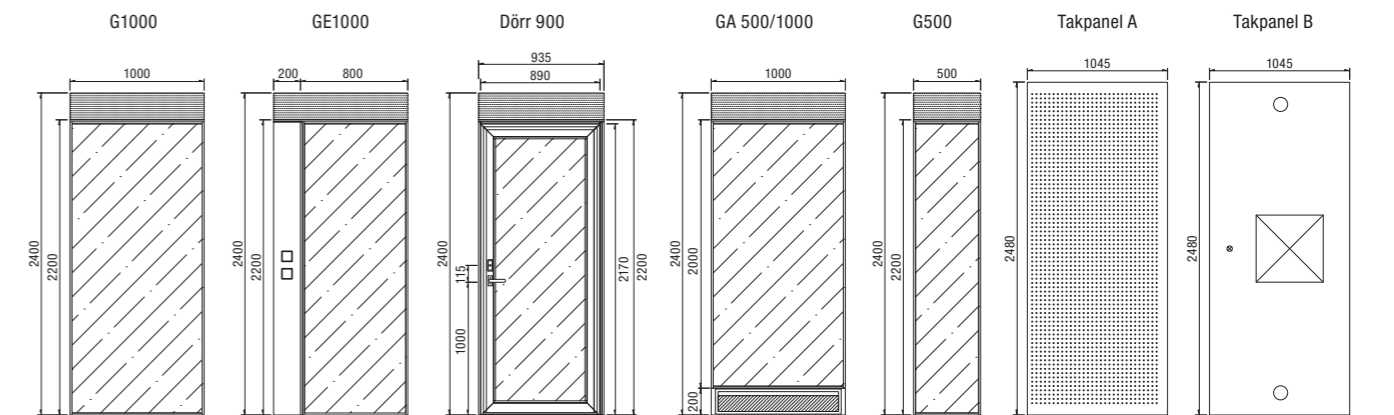
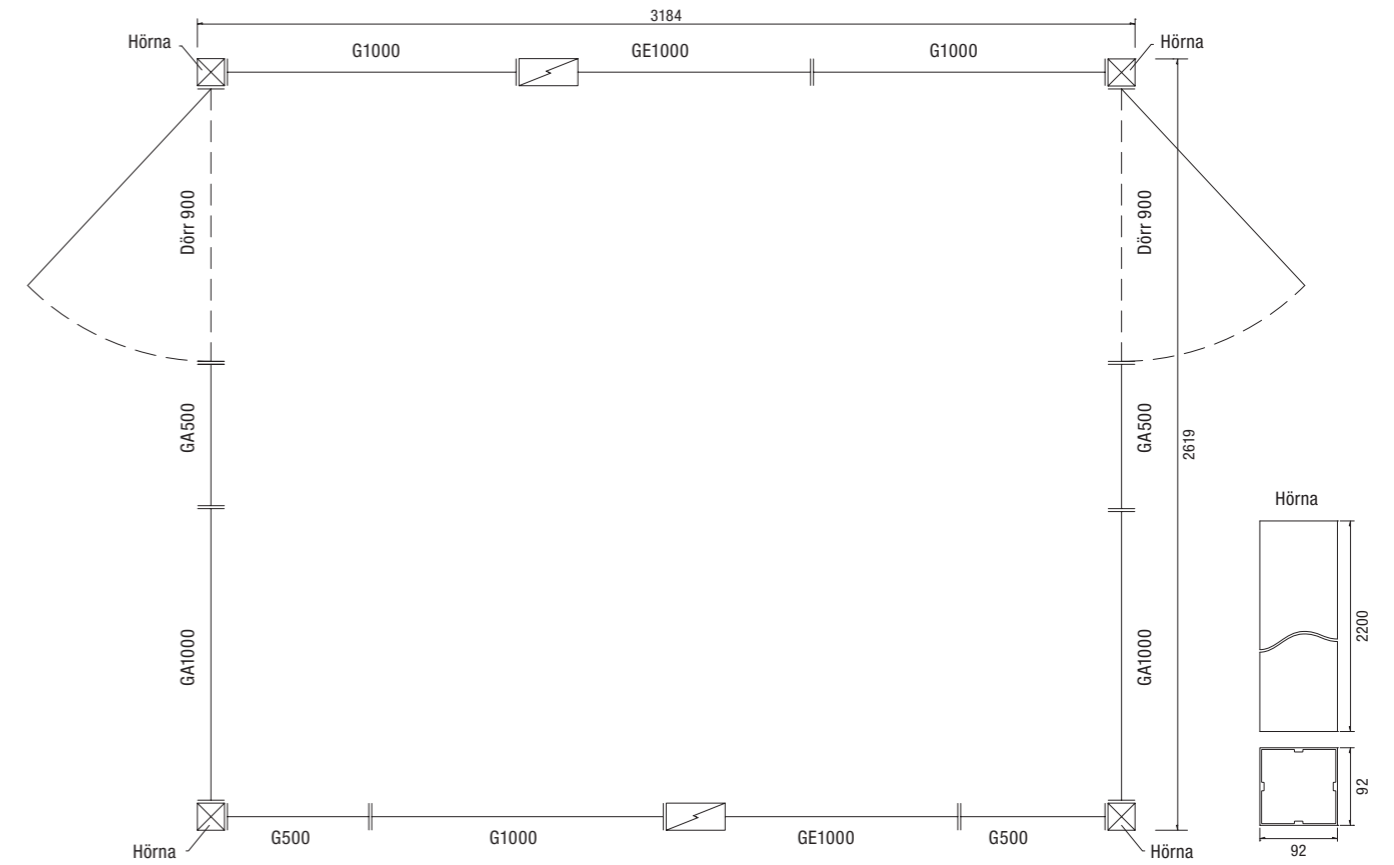
Systemet gör det möjligt att enkelt kombinera belysning, luftkonditionering, IT-lösningar samt rumsakustik.

TANKAR KRÄVER UTRYMME

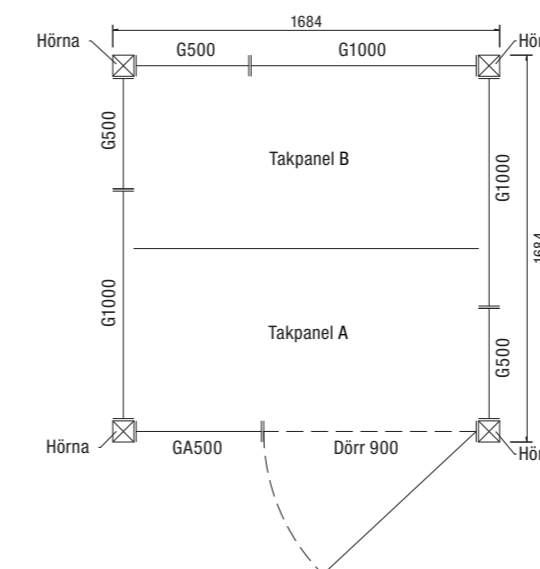
En innovativ lösning som skapas av ett rum i rummet - moduler som är oavhängiga av hur huset är byggt - en tyst ö i oroligt kontorsbuller, i höga rum eller på offentliga platser. Det är ett rum, som utmärkt väl kan förse med företagets egna grafiska designelement. Där är samtidigt ett fristående rum med självständig belysning, ventilation och egna akustiska lösningar.

Monteringsplatserna för TV-skärmar, projektorer och högtalare gör multimediapresentationerna lättare.

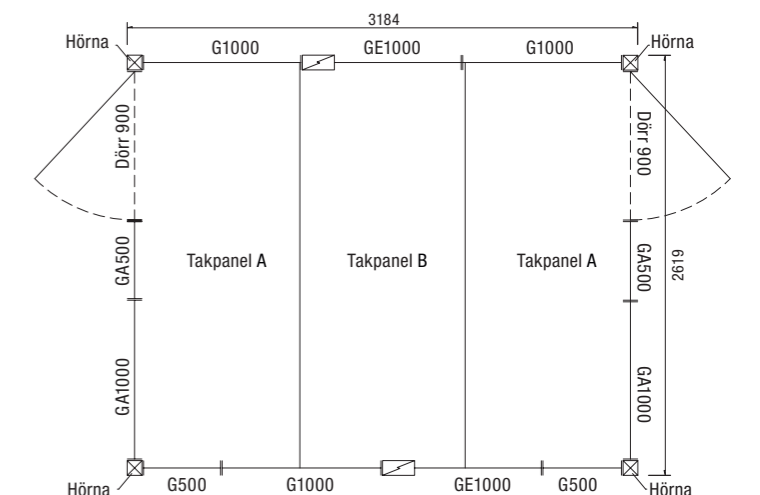
Till syvende och sist är ju tankar till för att man ska dela med sig av dem.



1 Person



4 Person



- CHAT BOX tillåter integrationer som: belysning, HVAC, data, eluttag and brandsäkerhetssystem.
- CHAT BOX underlättar installationer av TV skärmar, projektorer och högtalare.
- Laminerad säkerhetsglas och akustisk tak som minskar ljudöverföring.

CHAT BOX



SYSTEM: MOD92

FYLLNING: 4 + 4 mm laminerad glas (Rw 37)



SYSTEM: MOD92
FYLLNING: 4 + 4 mm laminerad glas (Rw 37)

HELGLAS SYSTEMVÄGG UTAN VERTIKALA PROFILER

TK Helglas systemvägg är en lämplig lösning för att skapa nya arrangemang i kontorslokaler och avdelning av arbetsplatser, med hänsyn till de ständigt förändrande behoven i kontorslokaler. TK systemväggar är utformade som glas-moduler. Dessa glasväggar möjliggör en maximal obegränsad utsikt eftersom det bara sitter profiler på toppen och botten av glaset och sidorna om så önskas. Det finns inga vertikala profiler mellan glaset.

PROFILER

Glaset hålls från ovan av 30 x 39 mm aluminiumklämprofil som har täcksidor eller med en 21 x 40 mm förseglad U-profil. Längst ner stöds glaset normalt av en 15 x 15 mm U-profil eller en 35 x 100 mm rektangulär profil.

Ytan på TK aluminiumprofiler är oftast naturligt anodiserad eller lackas enligt RAL-färgskalan.

Som en speciallösning är det möjligt att använda målade eller fanerade MDF profiler.

GLAS

Beroende på kraven, är det 8–12 mm härdat eller laminerat säkerhetsglas som används. Synliga glas kanter är polerade och om nödvändigt är fogarna mellan glasväggarna fyllda med silikon eller fixeras med en speciell tejp avsedd för glas.

HÖRNLÖSNING

När modulerna möts vid ett hörn, kapas topp och bottenprofilerna enligt den specifika vinkeln. I fallet med en rät vinkel, är glasskivor fixerad så att ena glasskivan täcker den andra. För andra vinklar, fixeras glasskivorna i den vinkeln. Glaset är alltid rakt och kapas aldrig i en vinkel.

DÖRRAR OCH BESLAG

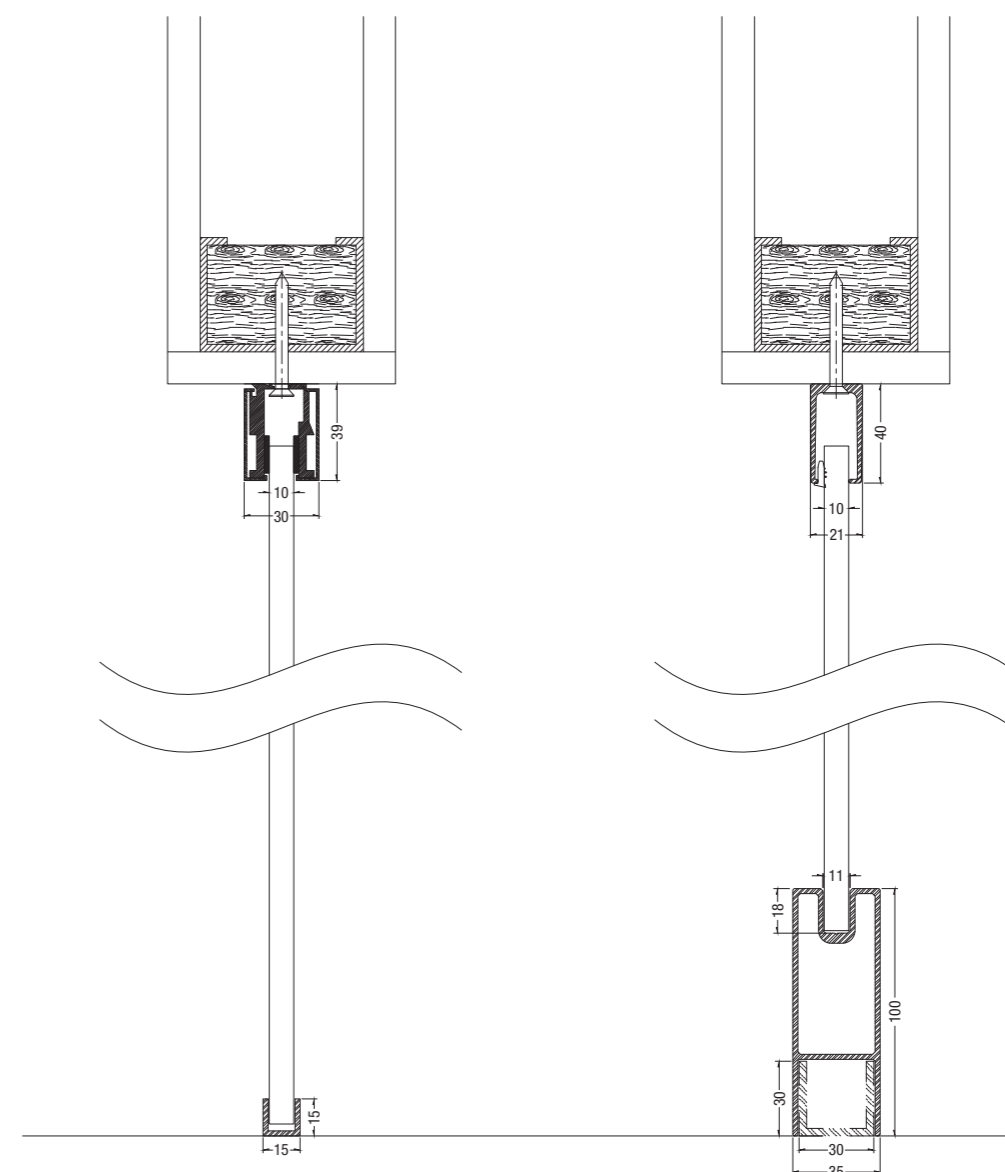
Skjutdörrar är hängda i Wallenium skensystem med ett speciellt 30 x 39 mm beslag som sträcker sig utmed den totala längden av glaset.

I fallet med dörrar, kan beslag och handtag från andra tillverkare användas.

TKU helglasdörr i aluminiumram (se bilder s. 38–39).

För förbättrad ljudtätethet kan en automattröskel fästas i dörrbladet.

TKU-ramens mått: 39(55) x 47 mm





TK

SYSTEM: TK
Fyllning: 10 mm tempererad glas



▲
SYSTEM: TK + VAL90 ljudisolerad dörr
FYLLNING: 6 + 6 mm laminerad ljudisolerad glas, matt folie h 1500 mm

▼
SYSTEM: TK
FYLLNING: 10 mm tempererad glas



▲▶
SYSTEM: TK + TKU dörr med automatisk tröskel
FYLLNING: 10 mm tempererad glas

ALATAR

KONTINUERLIG ÖPPNINGSBAR VIKVÄGG, MED EN ÖVRE STÖD SKENA

Wallenius ljudisolerande öppningsbara vikkväggssystem ALATAR är perfekt för att dela och skapa rum.

Det öppningsbara vikkväggssystem är fäst till taket och består av väggpaneler som är kopplade med gångjärn och lagras i slutet av spåret vid en öppning i väggen. Det finns ljudisoleringsstämningar mellan paneler, tak och golv.

KONSTRUKTION

ALATAR vikkväggssystem består av aluminiumprofiler, skivor av behandlad spånskiva eller MDF och isolering. Den kombinerade konstruktionen bildar moduler vilka har en total tjocklek på 82 mm och beroende på det isolerande materialet ger en ljudisolering på Rw 45–49 dB (decibel).

Vikkväggssystemet ALATAR är fäst i taket och löper rullvagnar längs en justerbar aluminiumskena som är utrustad med kullager inuti rullvagnarna. Detta möjliggör att väggarnas höjd kan justeras med ± 15 mm. Vagnarna är installerade på varannan väggpanel och är placerade i centrum av panelen.

Vid slutet av väggen, är en dörrkarm installerad för att stänga den sista panelen och som också används som en dörr. Detta tillsammans med karmen installeras för att starta väggen och gör det möjligt att väggarnas bredd justeras ± 20 mm.

Eftersom väggen är upphängd från taket, är det viktigt för installationen av vikkväggen att vikkväggen är fäst vid något stabilt (dvs. betongtak, stålkonstruktion, trä balk osv.)

BESLAG

Varje modul av det vikbara väggssystemet är försett med en nedsänkt propp som används för att låsa väggen, med hjälp av ett separat handtag/knopp, in i en öppning nedsänkt i golvet. Öppningarna i golvet är täckta med täcklock som levereras med väggen. De separata panelerna är sammanfogade med gångjärn.

YTBEHANDLING

Standardfärgen för profilskenan, väggpanelerna och karmprofilerna är vit (RAL 9010) och panelkanterna är naturligt anodiserade.

Det finns ett brett utbud av behandlingar för panelerna, från vilken en lämplig kan väljas:

- Vit melamin (standard);
- Färgad melamin (RAL och NCS kataloger);
- Mönstrad melamin;
- Naturligt fanér;
- **Speciallösningar** (laminat, magnetta, whiteboardmarkör ombord, etc.).

Som en speciallösning är det möjligt att installera ett glasruta i mitten av panelen. Glasrutan kan täcka hela panelen, botten eller toppen.

Den maximala storleken av glaset är 150 mm in från sidorna av panelen och 300 mm in från toppen och botten av panelen.

LÅS OCH HANDTAG

Den sista, yttersta modulen av det öppningsbara vikkväggssystemet fungerar som en dörr när vikkväggen är i ett stängt läge, och är utrustad med ett rullås och ett försänkt handtag ifrån Wallenius.

På begäran kan ett lås med nyckel också installeras.

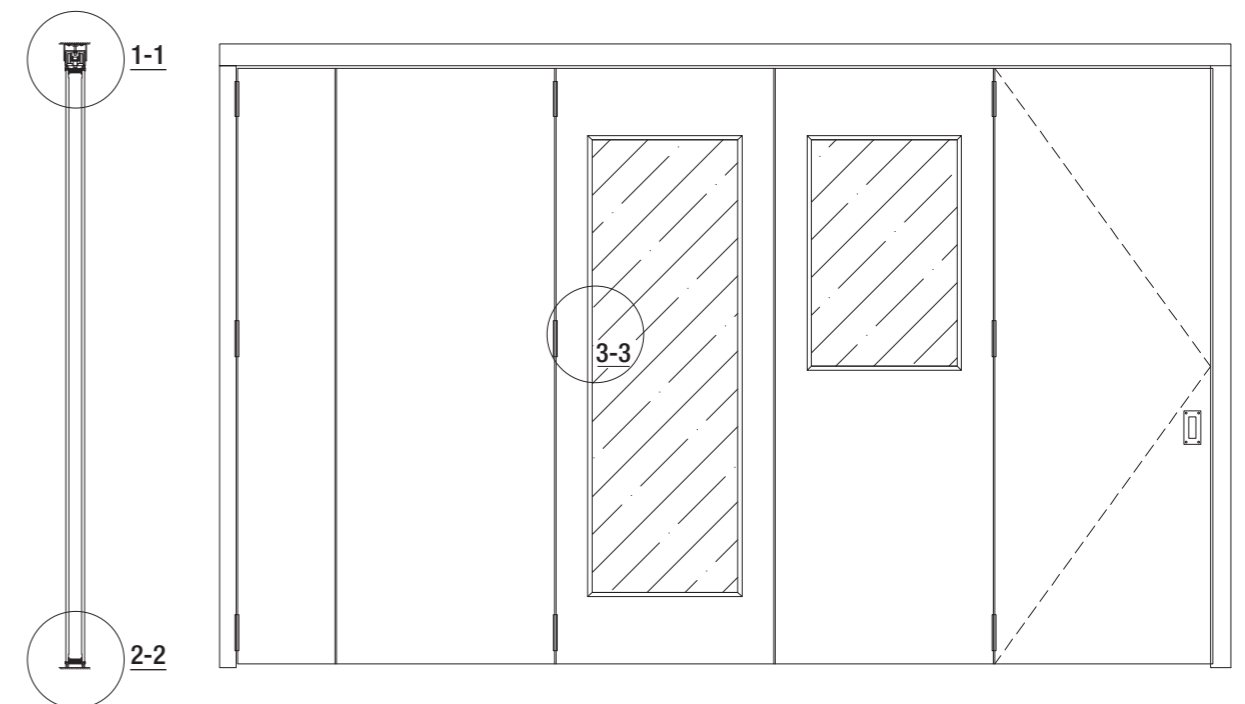
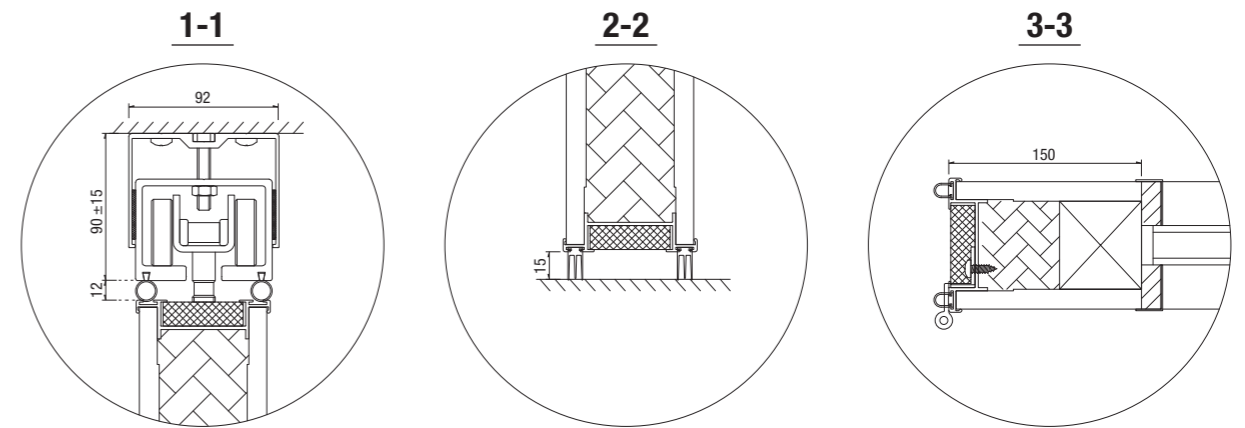
PRODUKTINFORMATION:

Tjocklek:	82 mm (för alla vikkvägg typer)
Vikt/m²:	25–45 kg/m ² beroende på ljudisoleringen
Höjd:	Max 4000 mm
Panelernas bredd:	Min 400 mm / Max 910mm
Ljudisolering:	Rw 45–49 (R'w 42–46 dB)

ALATAR L

Finns att få i en icke-ljudisolerad vikkväggsversion (se bilder s. 46–47).

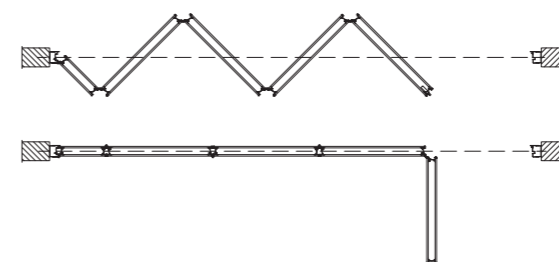
Tjocklek:	22–30 mm
Vikt/m²:	15–20 kg
Höjd:	Max 4000 mm
Panelernas bredd:	Min 230 mm / Max 910 mm
Material:	aluminiumprofil och glas eller laminatskiva



VIKVÄGGSTYPER:

A) Vikvägg med övre styrskena

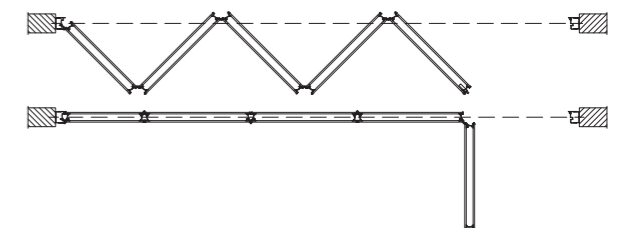
Den bärande valse är i mitten av panelen.



B) Vikvägg med golvstyrskena

(om den övre konstruktionen inte är tillräckligt stark eller om det krävs excentrisk parkering)

Den bärande valse är på ena kanten av panelen.





ALATAR

SYSTEM: ALATAR
FYLLING: Björk melamin



▲
SYSTEM: ALATAR
FYLLING: Färgad MDF

▼
SYSTEM: ALATAR
FYLLING: Laminat + Björk melamin



SYSTEM: ALATAR L (icke-ljudisolerad)
FYLNING: Melamin

ALATAR S

SINGLE ÖPPNINGSBARA VÄGGSYSTEM

SINGLE öppningsbara VÄGGSYSTEM är rumsavdelare som är fästa i taket. Till skillnad ifrån kontinuerliga vikväggssystem, är dessa väggssystem inte sammankopplade och när du öppnar väggen staplas väggpanelerna i slutet av spåret med en rulle eller på ett annat spår med två rullar. Det finns ljudisoleringsstämningar mellan paneler, tak och golv.

KONSTRUKTION

Det öppningsbara väggsystemet består av aluminiumprofiler, skivor av behandlad spånskiva eller MDF och isolering. Den kombinerade konstruktionen bildar en modul som har en total tjocklek av 100–120 mm och beroende på det isolerande materialet ger en ljuddämpning på 40–57 dB (decibel).

Stationära slutpaneler med en standardbredd på 80 mm är installerade vid ändarna av väggen.

Eftersom väggen är upphängd från taket, är det viktigt för installationen av väggsystemet att systemet är fäst vid något fast (dvs. betongtak, stålkonstruktion, trä balk osv.) Alternativt kan skenan till det öppningsbara väggsystemet fästas till den bärande takkonstruktionen med hjälp av gängade stänger och speciella plattbeslag

Standard färgen för profilerna i väggsystemet är vit (RAL 9010) och kantprofilerna på panelerna har en naturligt anodiserad finish.

YTBEHANDLING

Standardfärgen för profilskenan, väggpanelerna och karmprofilerna är vit (RAL 9010) och panelkanterna är naturligt anodiserade.

Det finns ett brett utbud av behandlingar för panelerna, från vilken en lämplig kan väljas:

- Vit melamin (standard);
- Färgad melamin (RAL och NCS kataloger);
- Mönstrad melamin;
- Naturligt fanér;
- Speciallösningar (laminat, magnettavla, whiteboardmarkör ombord, etc.).

Som en speciallösning är det möjligt att installera ett glasruta i mitten av panelen. Glasrutan kan täcka hela panelen, botten eller toppen.

Den maximala storleken av glaset är 150 mm in från sidorna av panelen och 300 mm in från toppen och botten av panelen.

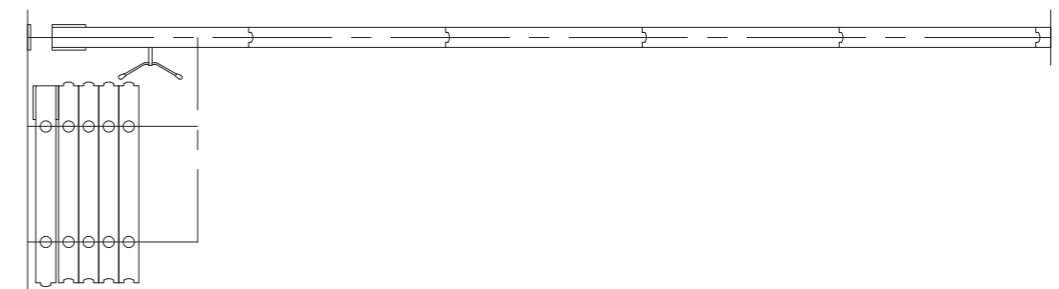
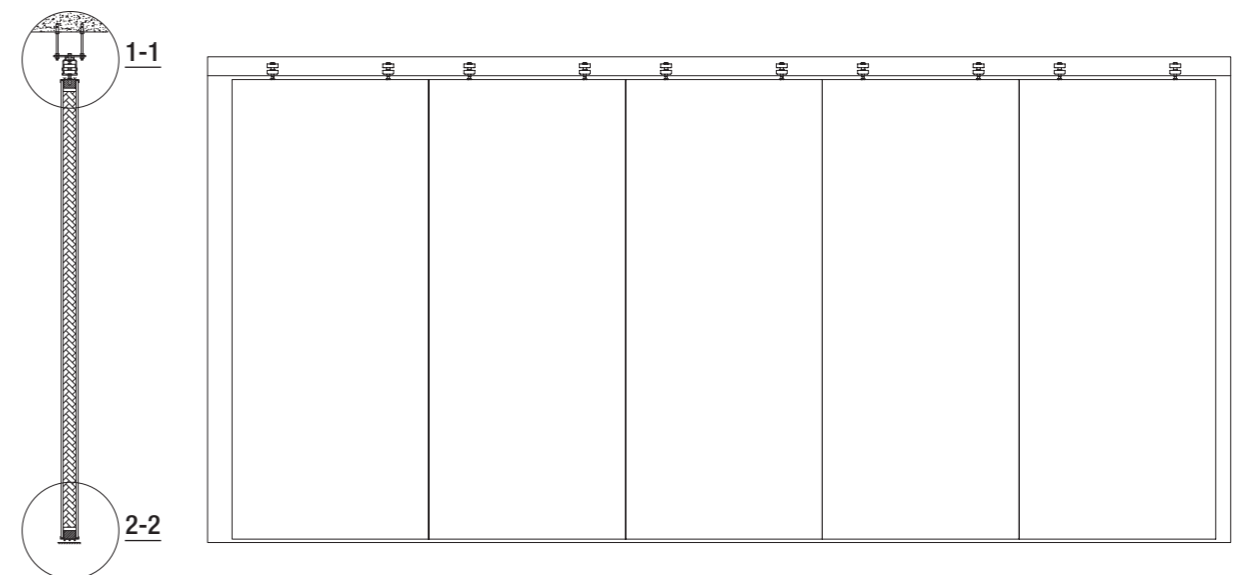
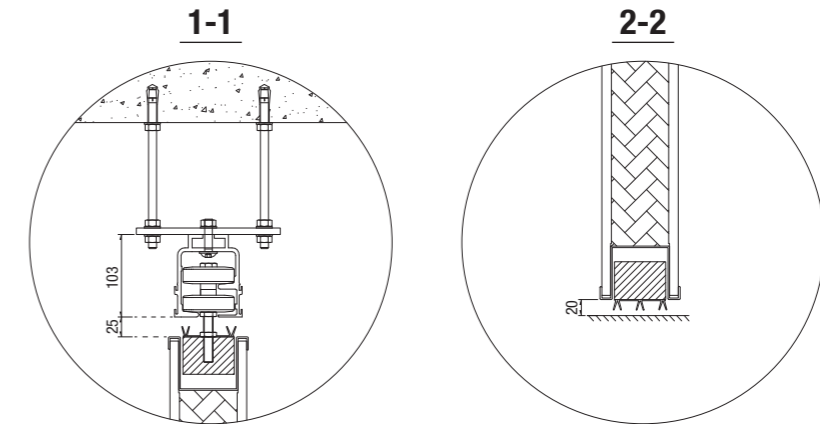
DÖRRAR

En gångdörr kan också installeras i det öppningsbara väggsystemet. Dörröppningen kan monteras inuti en väggpanel, eller som en separat dörr, från golv till tak som en hel dörr. I det senare fallet, förblir dörren stationär och en sida är alltid fäst till befintlig vägg.

Ett standard fabriksmonterat lås, i vilket en Euro (DIN) kärna kan användas, är installerad i dörren.

PRODUKTINFORMATION:

Tjocklek:	100–120 mm
Vikt/m²:	35–63 kg/m ² beroende på ljudisoleringen
Max höjd:	Beroende på panelens ytbehandling och vikt
Panelernas bredd:	Min 650 mm / Max 1320 mm
Ljudisolering:	Rw 40–57 dB





ALATAR S

SYSTEM: ALATAR S ljudisolerad väggsystem,
anodiserad profil
FYLNING: Melamin



▲▶
SYSTEM: Ljudisolerad väggsystem
FYLLING: Vit melamin

TKS

FLYTTBAR GLASVÄGG

Wallenius flyttbara TKS-väggar är en utomordentlig möjlighet att avdela och skapa utrymmen.

De flyttbara väggarna är fästa i taket, panelerna är inte sammankopplade och de har inga vertikala profiler. Med hjälp av ett skensystem som är fäst i taket kan panelerna skjutas åt sidan till ett depåställe.

KONSTRUKTION

Panelerna i den flyttbara TKS-väggen består av glas och i glaset fästa aluminiumprofiler upptill och nertill, som med hjälp av löpare som rullar på lager hänger i en aluminiumskena upptill. Löparna monteras i hörnen på den övre kanten av varje panel.

De fristående glaspanelerna glider längs den i taket fästa skenan och för att öppna väggen kan man samla dem i depåställen i olika utförande och form (se ritningen över exempeldepåer).

Den första panelen på depåställets sida i den flyttbara väggen är alltid fäst vid golvet och kan fungera som servicedörr till depåstället (vid behov också som gångdörr).

BESLAG

Varje panel i den flyttbara väggen är försedd med ett belag som panelen låses med i ett hål som borrar i golvet. Hålet i golvet täcks med medlevererade motbeslag. Den första panelen i den flyttbara väggen (servicedörren till depåstället) kan vid behov och/eller för att garantera säkerheten förses med lås (med Abloy- eller DIN -cylinder).

YTBEHANDLING

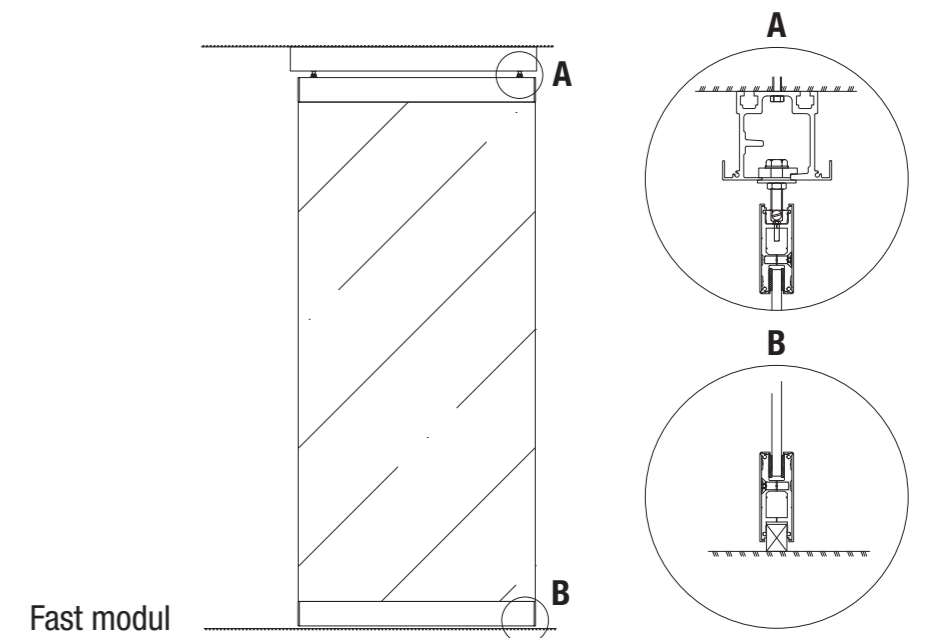
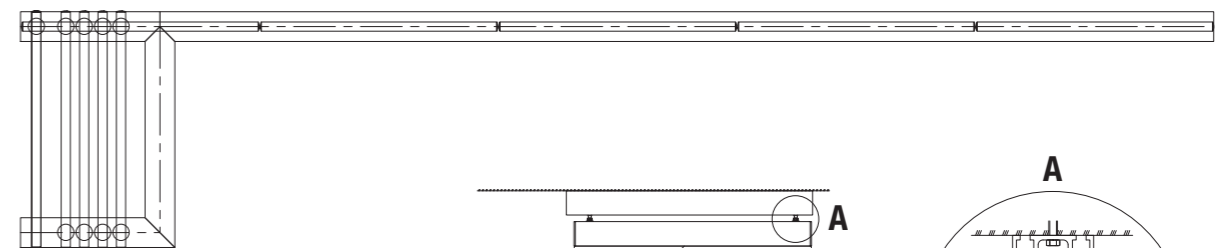
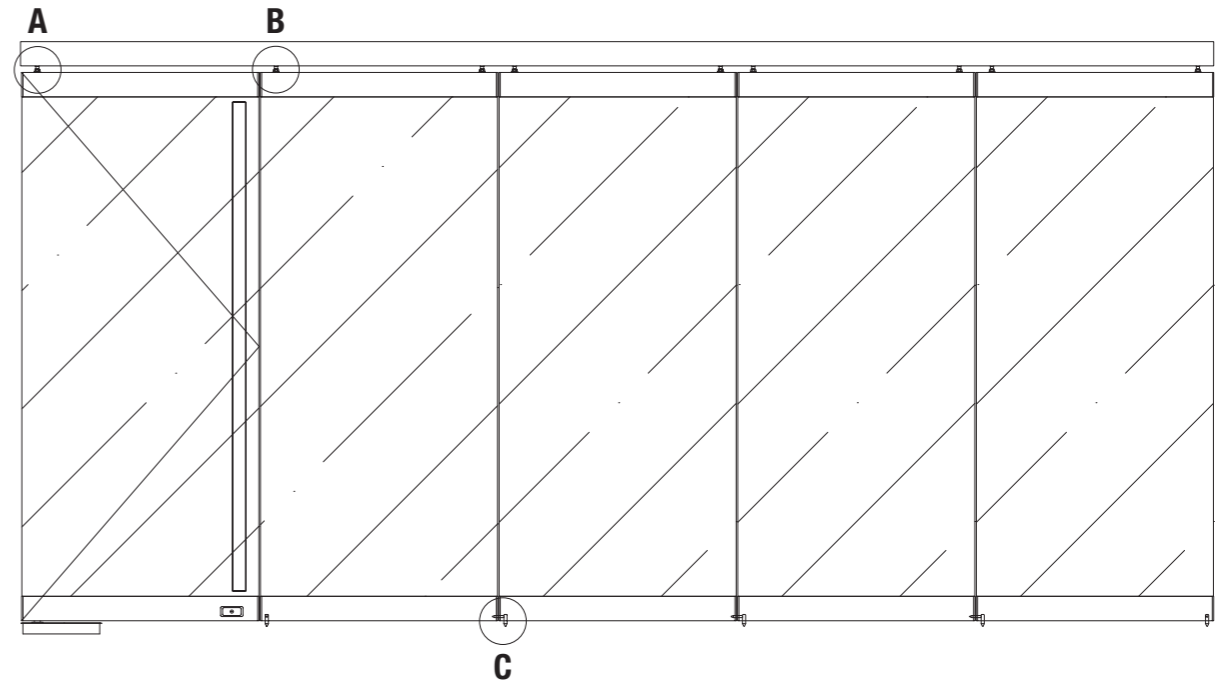
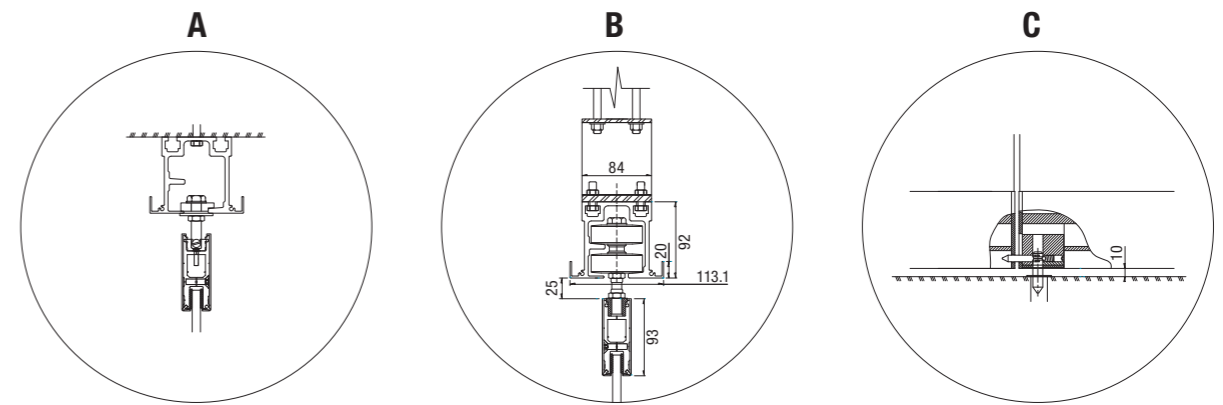
Ytbehandlingen av skenprofilen samt panelernas ovan- och underprofil i den flyttbara TKS-väggen är som standard naturlig anodisering. Om man så önskar kan alla profiler lackeras enligt RAL-katalogen. Som speciallösning erbjuder vi ytbehandling i rostfritt stål.

Det glas som används är som regel 8–12 mm tjockt härdat glas.

Det är också möjligt att använda laminerat glas eller inbrottsäkert glas, som uppfyller kraven för säkerhetsklass P6B.

PRODUKTINFORMATION:

Tjocklek:	35 mm (profilens tjocklek)
Vikt/m²:	25–40 kg/m ² , beroende på glastyp som används
Höjd:	Max 4000 mm
Panelernas bredd:	Min 400 mm / Max 1200 mm





TKS FLYTTBAR GLASVÄGG

SYSTEM: TKS anodiserad
FYLLING: 10 mm tempererad glas



▲▲
SYSTEM: TKS anodiserad
FYLNING: 10 mm tempererad glas + matt folie mönster

VIN98/124

GIPSSKIVA OCH VINYL SYSTEMVÄGGAR MED EN METALLKONSTRUKTION SOM LÄTT KAN FLYTTAS

Wallenium VIN98 och VIN124 ljudisolerade väggar är en utmärkt lösning för att separera rum i stället för gipsväggar. Dessa väggar installeras annorlunda än vanliga gipsväggar och installationen är helt dammfri.

Panelerna och konstruktionen kan enkelt demonteras och lagras vilket gör det möjligt att ominstallera dem utan extra kostnader.

Gipsväggar är belagda med vinyltapeter och är monterade på en metallkonstruktion med särskilda klämmor eller remsor.

KONSTRUKTION

VIN består av en inre metallkonstruktion, vilken är fäst i golv, innertak, och gipsskivor. Vid behov kan takupphängningsenheten fästas med ett speciellt teleskopiskt beslag som möjliggör att väggen kan fästas i taket och golvet utan att borra hål.

Gipsskivorna är fästa till konstruktionen genom antingen särskilda klämmor - så att endast skarven mellan gipsskivorna förblir synlig (så kallad "V-fog") - eller av en separat remsa, i vilket fall en vit 40 mm Omega remsa förblir synlig (så kallade "Omega fog").

Den övre och nedre änden av väggen är klar med målad MD- list.

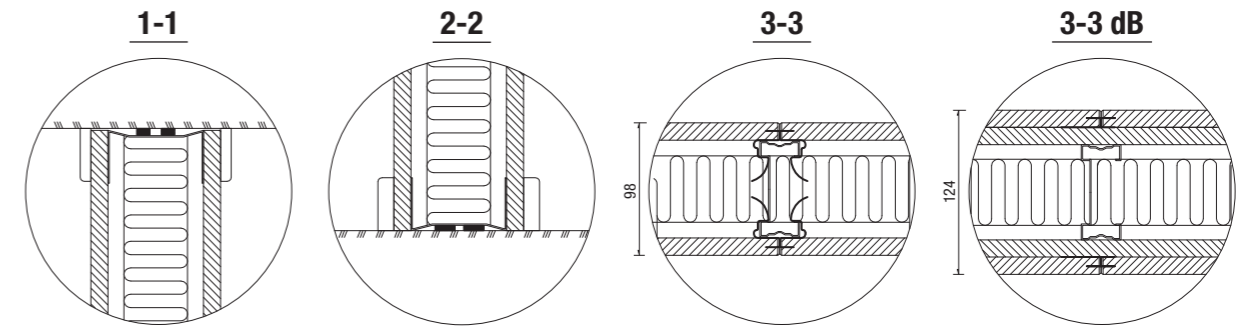
YTSKIKT

VIN ytskikt är gipsskivor täckta med vanlig vit vinyltapet. Som en speciallösning, kan tapet med ett speciellt mönster och färg eller beställas från Durafort katalogen.

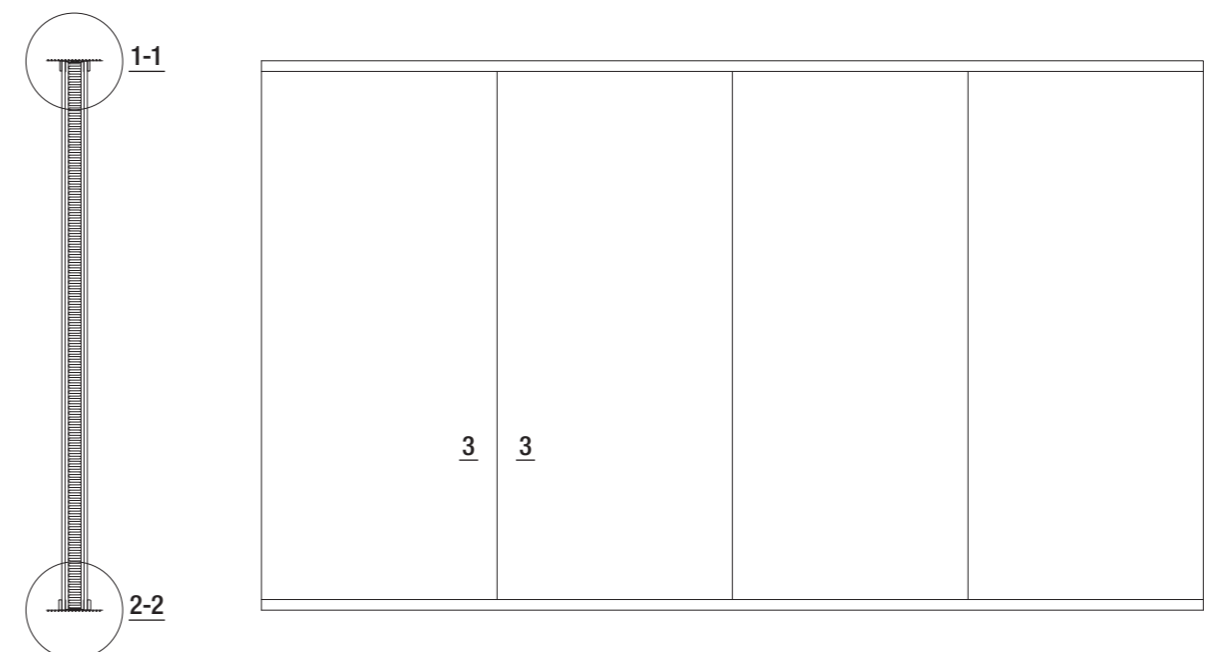
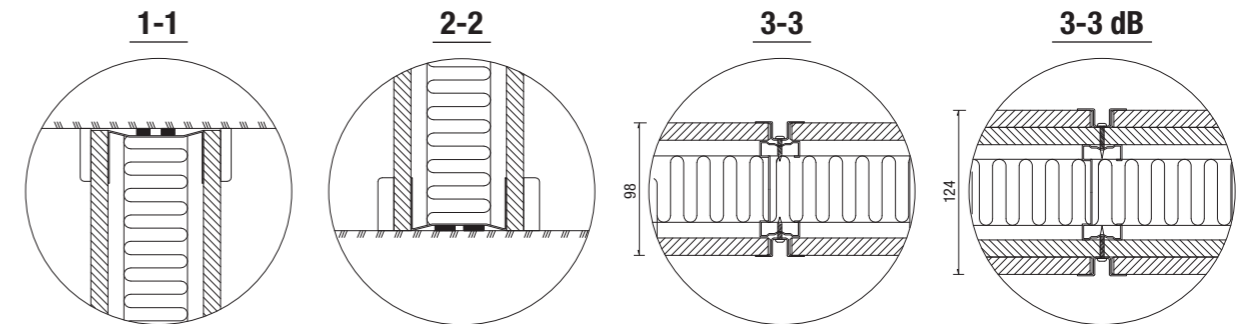
PRODUKTINFORMATION:

Tjocklek:	98 mm (väggar med förbättrad ljudisolering - 124mm)
Höjd:	Max 3300 mm (som en speciallösning kan väggar göras högre)
Panelernas bredd:	Standard 900 mm (som speciallösning bredden kan ändras)
Ljudisolering:	Rw 44 dB och Rw 49 dB

V-FOG



OMEGA FOG





VIN98/124

SYSTEM: VIN98
FYLLING: vinyl gipsskiva, Omega fog



SYSTEM: VIN98

FYLLING: vinyl gipsskiva, V-fog



REFERENSER

- | | |
|-------------------------------|----------------------------------|
| Addinol | Microsoft Finland |
| Ahlsell | Nokia |
| Aktia Bank | Nordea Bank Estonia |
| Alfa Romeo | Nordea Bank Finland |
| Audi | Nordecon |
| Bank of Estonia | Oracle |
| BLRT Group | Osuuspankki |
| BMW | Plaza Pilke Business Park |
| Business Park Mankkaa | Playtech |
| Coca-Cola | Porsche Tallinn |
| DTZ Real Estate | Renault |
| Elcoteq | SEB Bank |
| Elering | Siemens |
| Elisa Estonia | Skanska |
| Embassy of USA in Estonia | Sky Media |
| Ergo Insurance | Skype |
| Ernst & Young | Solaris Entertainment Center |
| Estonian Energy | Stoneridge Electronics |
| Estonian National Opera House | Subaru |
| Estonian Rescue Service | Swedbank |
| Europcar | Tallinn Airport |
| Falcon Business Park | Tallinn Port |
| Fujitsu | Tallinn Song Festival Grounds |
| GlaxoSmithKline | Tallinn TV-Tower |
| Helsinki Courthouse | Tallinn University |
| Honda | Tallinn University of Technology |
| If Insurance | Tapiola |
| ISS Services | Technopolis |
| Johnson & Johnson | Tele2 Estonia |
| Konecranes | Tiilitie Trade Park |
| KPMG | Toyota |
| Kuopio Tax Office | UPM |
| Lindström | Volkswagen |
| Lunden Food | Volvo Bilia Olari |
| Mercuri International | Vopak EOS |

SYSTEM: MOD92 anodiserad aluminium
FYLLING: 6 mm tempererad glas

